

# Inclusão Digital dos ACS e ACE do Estado de Goiás/GO

SECRETARIA DE ESTADO DA SAÚDE DE GOIÁS

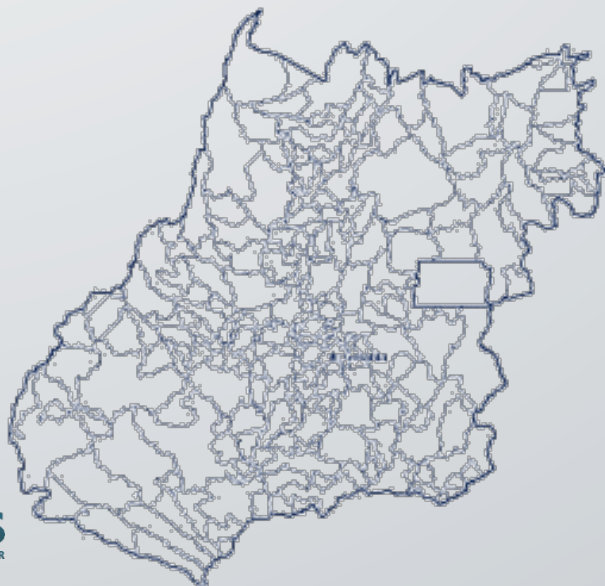
**Evanilde Gomides**

**Eixo: Gestão da Política de  
Educação Permanente em Saúde**



# ○ Estado de Goiás...

- Aproximadamente 6,5 milhões de habitantes
  - 246 municípios ➡ 18 regiões de saúde
- **Estratégia Saúde da Família (ESF) como modelo de atenção definido para a reorganização da APS:**



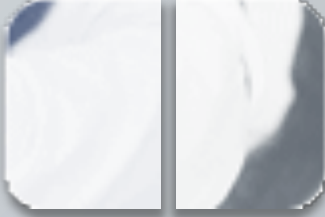
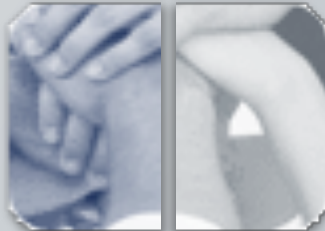
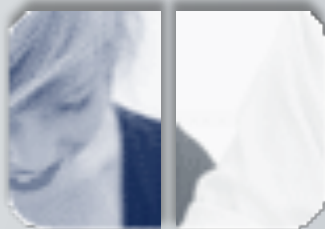
- 1.336 equipes multidisciplinares
- 8.249 ACS - cobertura de mais de 66% da pop. do Estado
- 2.807 ACE - cobertura de 98% da pop. do Estado



**GOIÁS MAIS  
COMPETITIVO E  
INOVADOR**

**MAIS SAÚDE PARA  
GOIÁS**

**ALIANÇA  
MUNICIPAL PELA  
COMPETITIVIDADE**



**QUALIFICAÇÃO DE  
ACE E ACS**

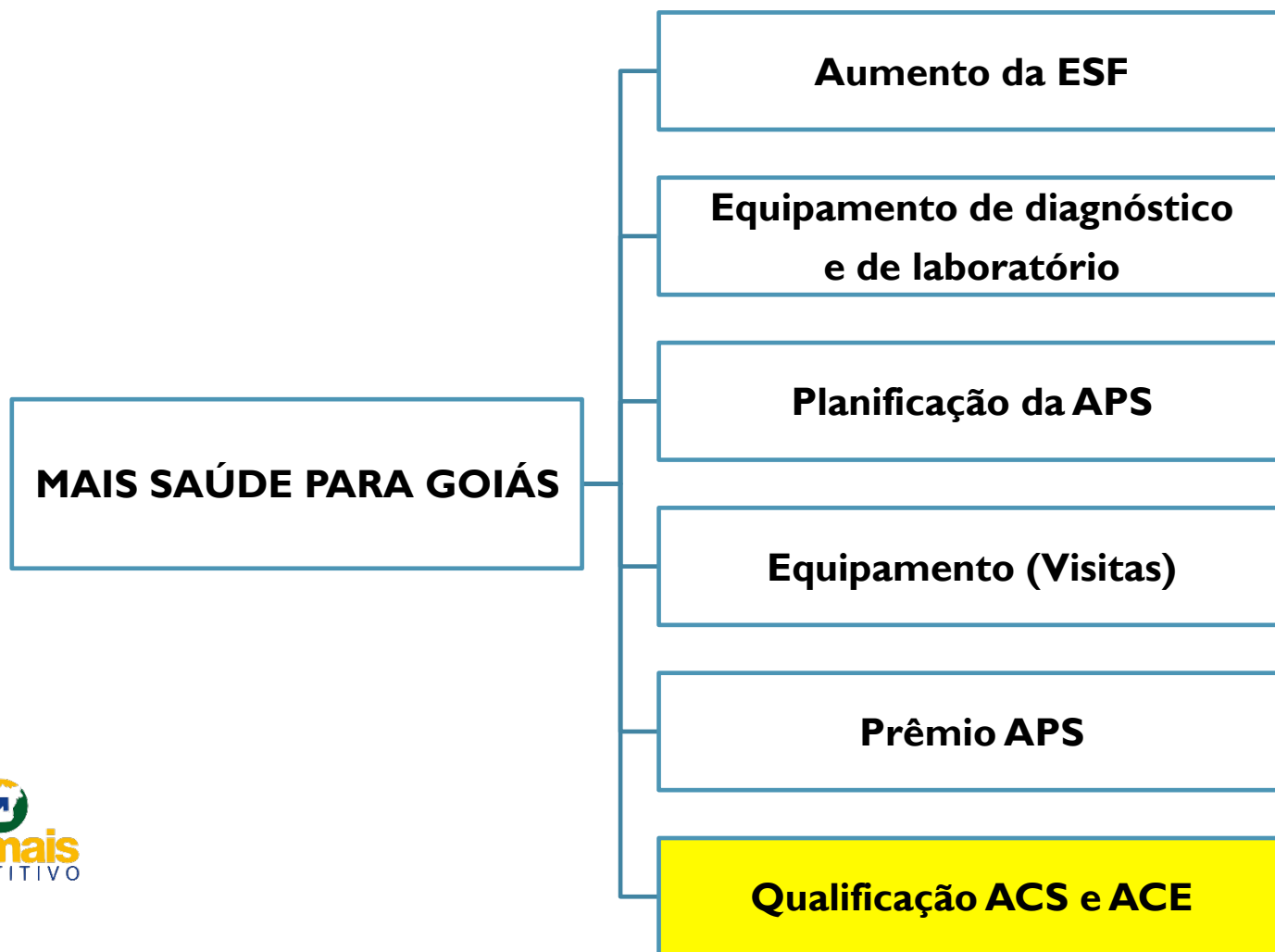


**INCLUSÃO DIGITAL**



## DESAFIO: AMPLIAR O ACESSO À ATENÇÃO PRIMÁRIA DE QUALIDADE

### ESTRUTURA DO PROGRAMA



○ **Mais Saúde para Goiás** foi criado no âmbito do **Goiás Mais Competitivo e Inovador** para ampliar e qualificar a atenção básica com **metas ousadas e alcançáveis**, no **escopo** de cada projeto.





# PARCERIA

SES/GO

- SPAIS

- SEST

UnB



**Será que todos os  
agentes conseguem  
utilizar as  
tecnologias de  
informação e  
comunicação  
necessárias para um  
curso de EAD?**



Com o desenvolvimento da Capacitação do Processo de Trabalho dos ACS e ACE, em parceria com a UnB, os técnicos da Secretaria de Estado da Saúde de Goiás (SES-GO) diagnosticaram a dificuldade do público-alvo em desenvolver o curso em EAD devido à falta de conhecimento em informática. Assim surgiu a proposta das **Oficinas Digitais**



Inclusão Digital

## OBJETIVOS

Este modelo pretende, em sua construção metodológica, indicar caminhos para a educação permanente dos ACS e ACE do Estado de Goiás, por meio da inserção desses profissionais nas tecnologias educacionais avançadas.

O objetivo principal é ampliar o acesso dos ACS e ACE aos projetos de qualificação em EAD, através da promoção de uma maior aproximação com os recursos midiáticos que estão ao alcance e que possam ser incorporados nas suas práticas.

A meta é realizar a Inclusão Digital dos ACS e ACE que necessitam de conhecimentos para utilização das ferramentas de EAD.

Foram programadas 18 oficinas nos municípios sede de cada região de saúde do Estado

**2017:** 7 oficinas

\*Região de Saúde: Nordeste I, Nordeste II, São Patrício II, Sudoeste I, Centro Sul, Entorno Sul, Pireneus

**2018:** 11 oficinas

\*Região de Saúde: São Patrício I, Sudoeste II, Central, Entorno Norte, Norte, Oeste I, Oeste II, Estrada de Ferro, Rio Vermelho, Serra da Mesa e Norte



## Organização das oficinas

*08h00m-09h00m:*

Apresentação da Inclusão Digital. Distribuição de turmas.

*09h00m-10h30m:*

Introdução a computação (início da computação, partes e peças de um computador, sistemas operacionais)

*10h30m-12h00m:*

Internet (como surgiu, navegadores, sites, sistemas de busca, mídias sociais)

*12h00m-13h30m:* Intervalo para almoço

*13h30m-14h00m:*

Sessão “Tira dúvidas” dos assuntos abordados no período da manhã

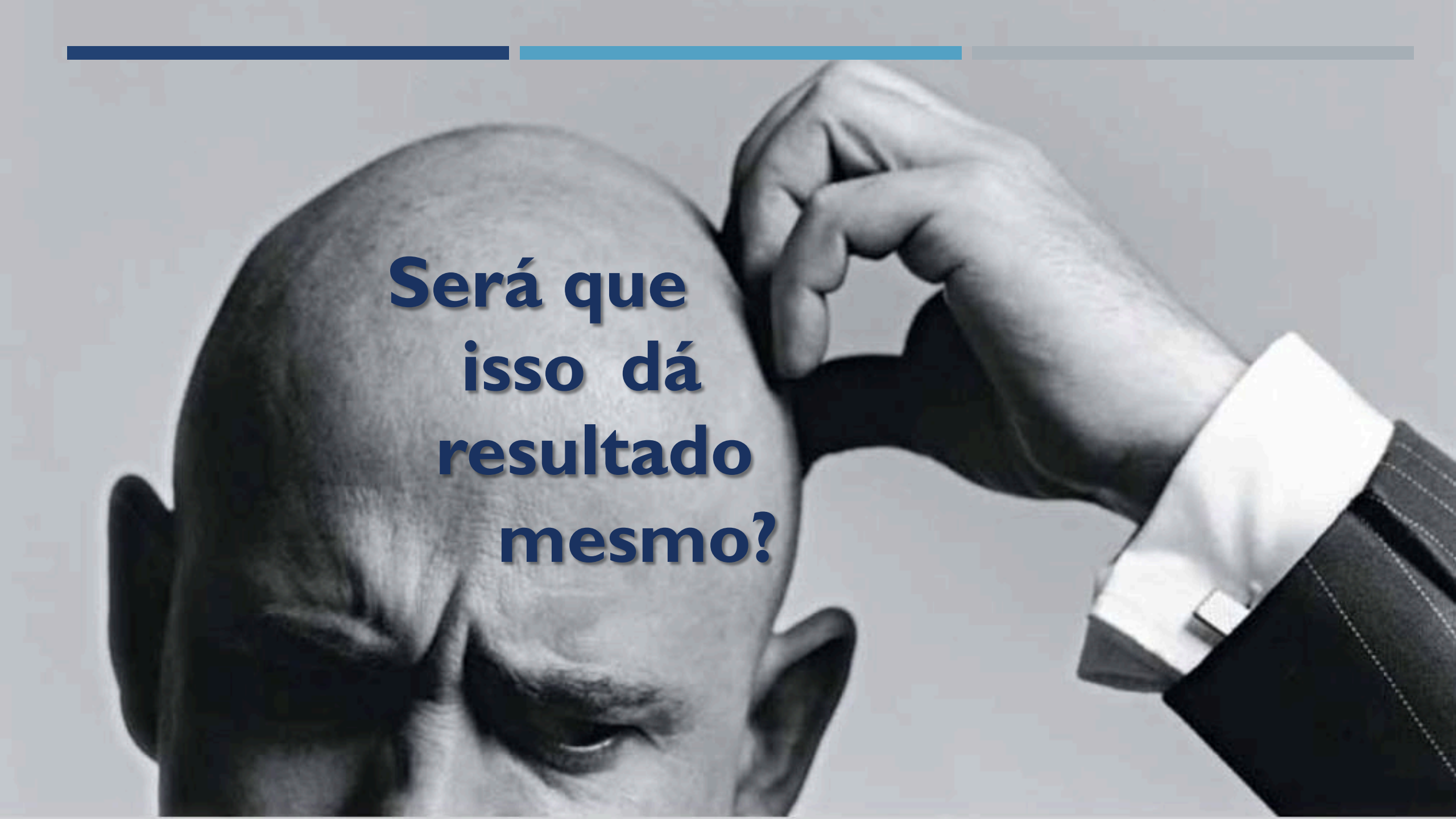
*14h00m-15h30h:*

Ferramentas de produção (Editor de texto, planilha eletrônica e apresentação)

*15h30m-17h00m:*

Plataforma EaD (Moodle) e encerramento.

**AÇÕES**



**Será que  
isso dá  
resultado  
mesmo?**

## **Categoria 1. Uso da tecnologia**

- 1.1. O indivíduo efetivamente utiliza o meio digital como uma fonte de informação.
- 1.2. O indivíduo tem domínio das operações para ligar o computador e acessar a Internet.

## **Categoria 2. Acesso à informação**

- 2.1. Usando a Internet, o indivíduo desenvolve e usa estratégias de localização de informação bem sucedidas.
- 2.2. O indivíduo mostra interesse e habilidade em localizar na Internet informações de diferentes níveis: utilitária, contextual e seletiva.

## **Categoria 3. Avaliação da informação**

- 3.1. O indivíduo seleciona informação apropriada à sua necessidade.
- 3.2. O indivíduo determina relevância e abrangência (completude) da informação.
- 3.3. O indivíduo avalia exatidão e veracidade da informação.
- 3.4. O indivíduo distingue fato, ponto de vista, opinião.

## **Categoria 4. Uso da informação Indicador**

- 4.1. O indivíduo organiza informação para aplicação prática.
- 4.2. O indivíduo integra nova informação ao conhecimento próprio.
- 4.3. O indivíduo aplica informação ao pensamento crítico e à solução de problemas.

## **Categoria 5. Compartilhamento de informação**

- 5.1. O indivíduo compartilha conteúdo informacional que obteve.
- 5.2. O indivíduo compartilha estratégias para obtenção de informação.

## **Categoria 6. Produção de informação**

- 6.1. O indivíduo produz e compartilha sistematicamente e em diferentes suportes novos conhecimentos gerados a partir da informação obtida.
- 6.2. O indivíduo é produtor de informação no ambiente digital.

08/04/2017: 1º Oficina de Inclusão Digital para os ACS/ACE.

Região de Saúde Nordeste II – Município de Posse, para **74** agentes;

19/08/2017: 2º Oficina de Inclusão Digital para os ACS/ACE.

Região de Saúde São Patrício II – Município de Goianésia, para **101** agentes;

26/08/2017: 3º Oficina de inclusão Digital para os ACS/ACE.

Região de Saúde Nordeste I – Município de Campos Belos, para **65** agentes;

27/09/2017: 4º Oficina de inclusão Digital para os ACS/ACE.

Região de Saúde Sudoeste I - Município de Rio Verde, para **68** agentes;

21/10/2017: 5º Oficina de inclusão Digital para os ACS/ACE.

Região de Saúde Centro Sul - Município de Aparecida de Goiânia, para **44** agentes;

28/10/2017: 6º Oficina de inclusão Digital para os ACS/ACE.

Região de Saúde Entorno Sul - Município de Luziânia, para **184** agentes;

18/11/2017: 7º Oficina de inclusão Digital para os ACS/ACE.

Região de Saúde Pireneus - Município de Anápolis, para **78** agentes.

**RESULTADOS**

**PARCIAIS**

**7 Oficinas**

**614 Agentes**





**American Megareads**  
American Megareads is a leading provider of...  
100% Satisfaction Guarantee  
Free Shipping  
24/7 Customer Support  
1-800-555-1234  
www.americanmegareads.com





Introdução ao Ubuntu

HARDWARE

SOFTWARE

ubuntu

Sistema Operacional

PRA VOCE - ORGANIZAÇÃO GOVERNAMENTAL

Pra você que não desiste do seu sonho.

UUEVANGELICA

Pra você que não desiste do seu sonho.

UUEVANGELICA

Pra você que não desiste do seu sonho.

UUEVANGELICA















# Produção a computação

Software livre VS Software proprietário

(uso, modificação e distribuição)





A DE INCLUSÃO DIGITAL DOS AGENTES  
MUNICÍPIO DE SAÚDE E AGENTES DE ENDEMIAS















“Estou fascinada. Quero aprender mais, sempre mais”

Iraci Lopes da Silva Sampaio,  
Diante de um computador  
instalado em uma sala no  
Instituto Federal Goiano (IFG),  
em Posse

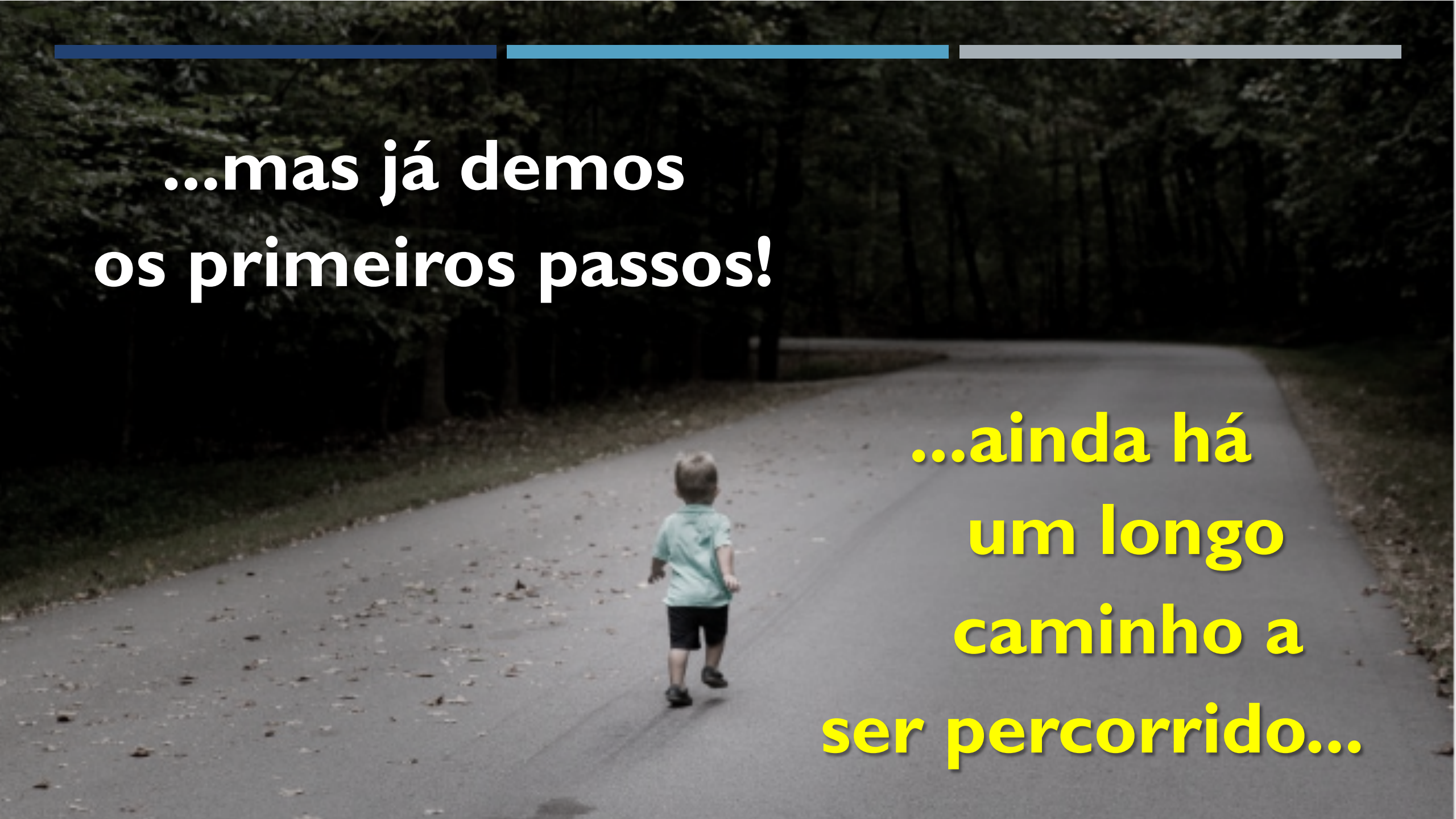
“Você nunca perde por aprender”.

Alaíde Nunes de Oliveira

De 62 e que a sete anos é  
Agente de Combate a  
Endemias no bairro Sol  
Nascente, em Luziânia





A young child in a light blue shirt and dark shorts is walking away from the camera on a long, straight path that stretches into the distance through a dense forest. The path is paved and has some fallen leaves scattered on it. The trees are tall and green, creating a canopy overhead. The lighting is soft, suggesting a slightly overcast day or late afternoon. At the top of the image, there are three horizontal bars: a dark blue bar on the left, a medium blue bar in the middle, and a light grey bar on the right.

**...mas já demos  
os primeiros passos!**

**...ainda há  
um longo  
caminho a  
ser percorrido...**





**GMCI**  
GOIÁS MAIS COMPETITIVO  
E INOVADOR

