

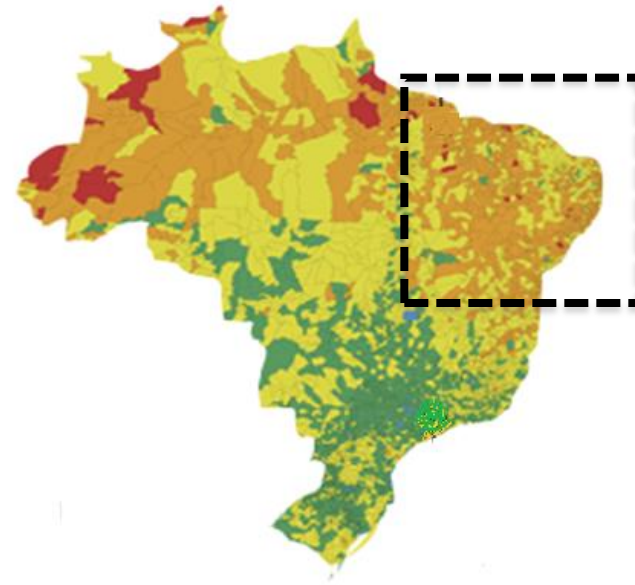
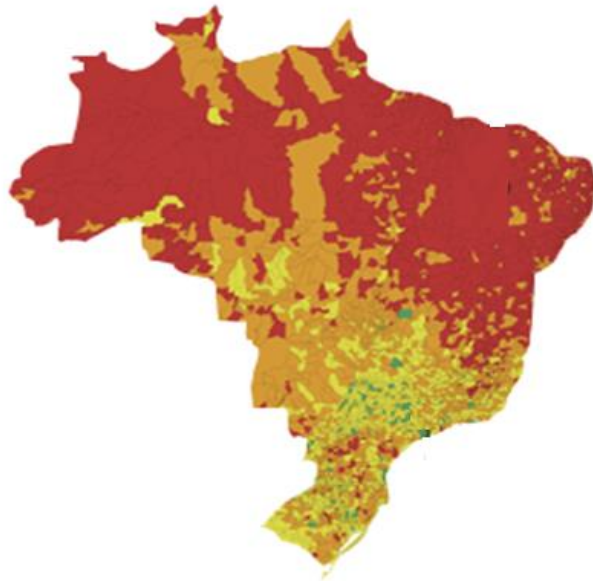
ESCOLA MULTICAMPI DE CIÊNCIAS MÉDICAS



Formando profissionais orientados para a APS:
A experiência da Escola Multicampi de Ciências
Médicas do Rio Grande do Norte

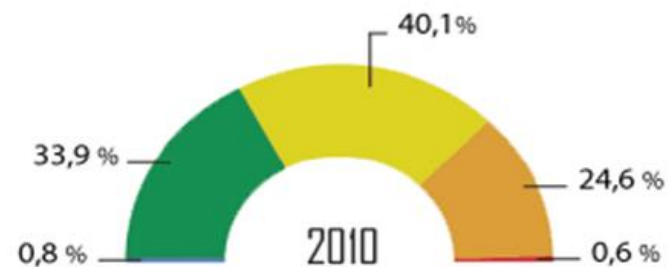
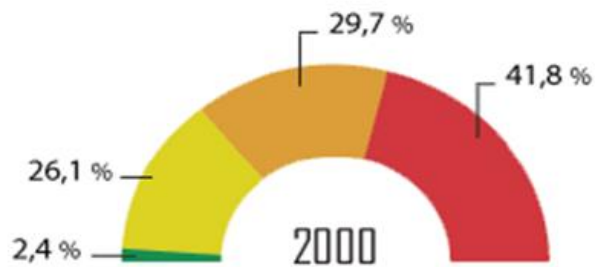
2000 0,612

2010 0,727



ÍNDICE DE DESENVOLVIMENTO HUMANO

Longevidade
Educação
Renda





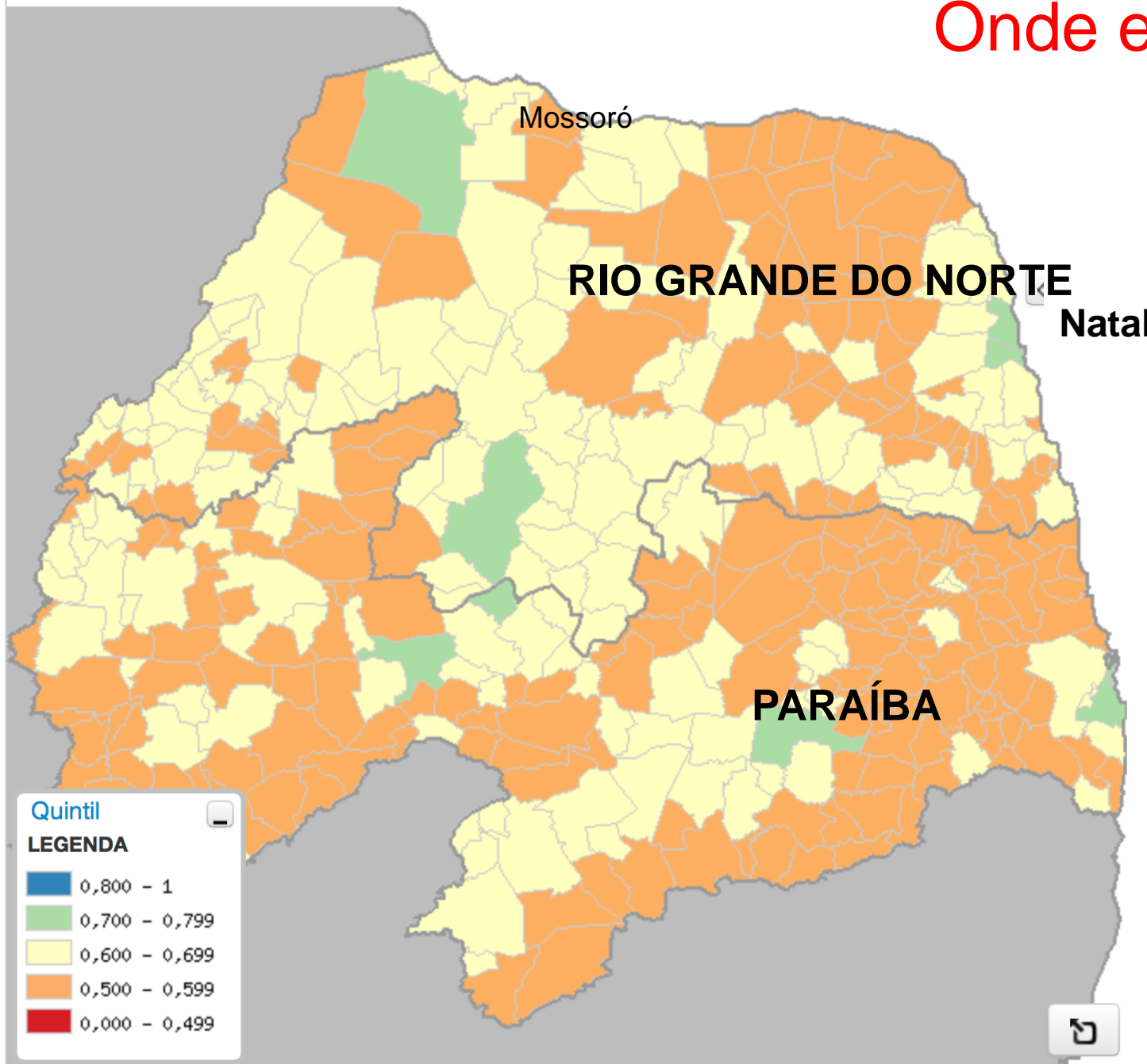
INIQUIDADES

**VULNERABILIDADES
SOCIAIS**

**INJUSTIÇA
SOCIAL**

Humberto

Onde estamos





A convivência com a seca

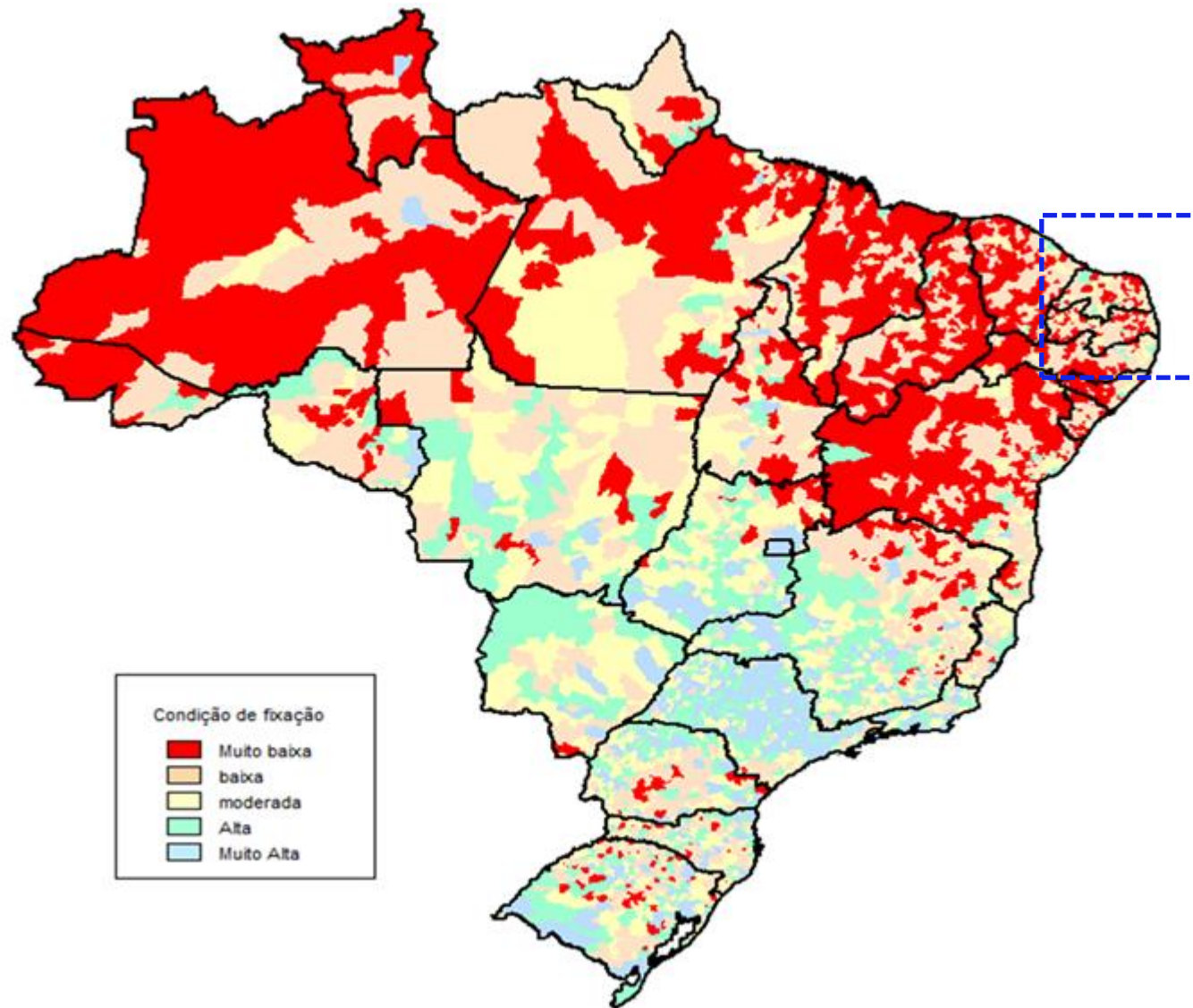








Condição da fixação de médicos no Brasil, 2011



**MAIS
MÉDICOS**
PARA
O BRASIL

**MAIS
SAÚDE**
PARA
VOCÊ



OBJETIVOS DO PROGRAMA

SUS



Melhorar atendimentos
aos usuários do SUS.



Diminuir a carência
de médicos para
reduzir desigualdades
regionais.

Eixos do Programa Mais Médicos

Ampliação e Melhoria da Infraestrutura

Formação para o SUS

Ampliação da Oferta
na Graduação e
Residência Médica

Mudança no Eixo dos
Locais de Formação

Reorientação da
Formação

Provimento Emergencial

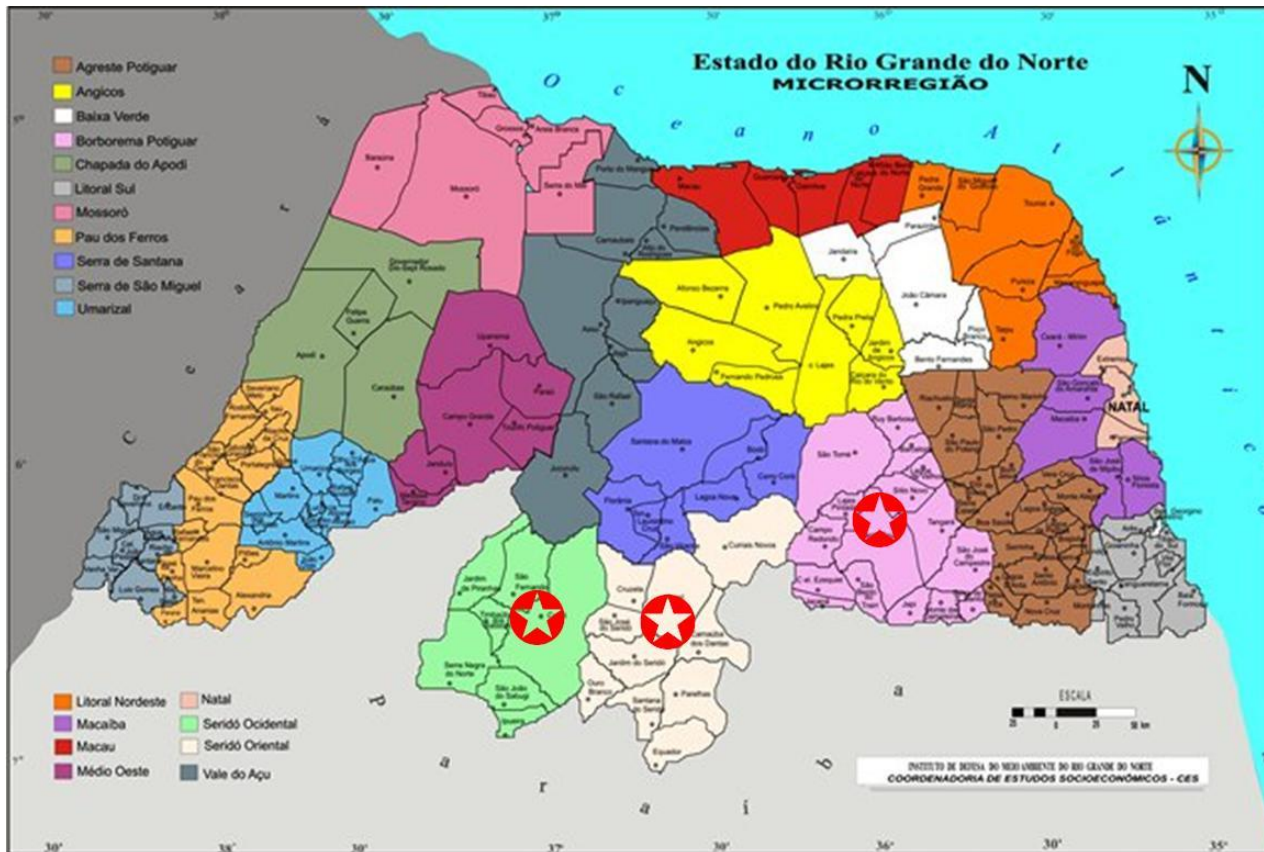
Editais de
Chamadas Nacional
e Internacional

Cooperação
internacional

Curso de Medicina

Sede: Caicó-RN

40 vagas anuais



Por onde começamos

- Clareza sobre a missão do novo curso
- Avaliação das necessidades locais e indicadores epidemiológicos
- Cenários de práticas, recursos, número e perfil dos médicos da região, etc

ENVOLVIMENTO DA COMUNIDADE

Currais Novos



Santa Cruz



ENVOLVIMENTO DA COMUNIDADE

Caicó



Aprendendo com os outros



Social Accountability *in Action*
Training for Health Equity Network

The Northern Ontario School of Medicine (Canada)

The Latin America School of Medicine (Cuba)

The University of the Philippines-School of Health Sciences (Philippines)

Ateneo de Zamboanga University School of Medicine (Philippines)

The Comprehensive Community Physician Training Program (Venezuela)

Faculty of Health Sciences, Walter Sisulu University (South Africa)

Flinders University, The Medical School of (Australia)

School of Medicine and Dentistry, James Cook University (Australia)

The University of New Mexico Health Sciences Centre (USA)

Ghent University Faculty of Medicine and Health Sciences (Belgium)

Gezira University Faculty of Medicine (Sudan)

Patan Academy of Health Sciences (Nepal)





a place of mind



World Health Organization



Global Consensus for **Social Accountability** OF MEDICAL SCHOOLS



ÁREA 1: ANTECIPANDO AS NECESSIDADES DE SAÚDE DA SOCIEDADE

ÁREA 2: PARCERIA COM O SISTEMA DE SAÚDE E OUTRAS PARTES INTERESSADAS

ÁREA 3: ADAPTANDO OS PAPÉIS EM EVOLUÇÃO DE MÉDICOS E OUTROS PROFISSIONAIS DE SAÚDE

ÁREA 4: PROMOVEDO A EDUCAÇÃO BASEADA EM RESULTADOS

ÁREA 5: CRIANDO GOVERNANÇA RESPONSIVA E RESPONSÁVEL DA ESCOLA MÉDICA

ÁREA 6: REFINANDO O ALCANCE DOS PADRÕES PARA EDUCAÇÃO, PESQUISA E PRESTAÇÃO DE SERVIÇOS

ÁREA 7: APOIANDO A MELHORIA CONTÍNUA DA QUALIDADE EM EDUCAÇÃO, PESQUISA E PRESTAÇÃO DE SERVIÇOS

ÁREA 8: CRIANDO MECANISMOS OBRIGATÓRIOS PARA ACREDITAÇÃO

ÁREA 9: EQUILIBRANDO PRINCÍPIOS GLOBAIS COM CONTEXTOS ESPECÍFICOS

ÁREA 10: DEFINIDO O PAPEL DA SOCIEDADE



Lições aprendidas

- prioridades da comunidade
- problemas de saúde relevantes
- demandas pertinentes

**Desenho do
projeto
pedagógico**

**Seleção
dos
docentes**

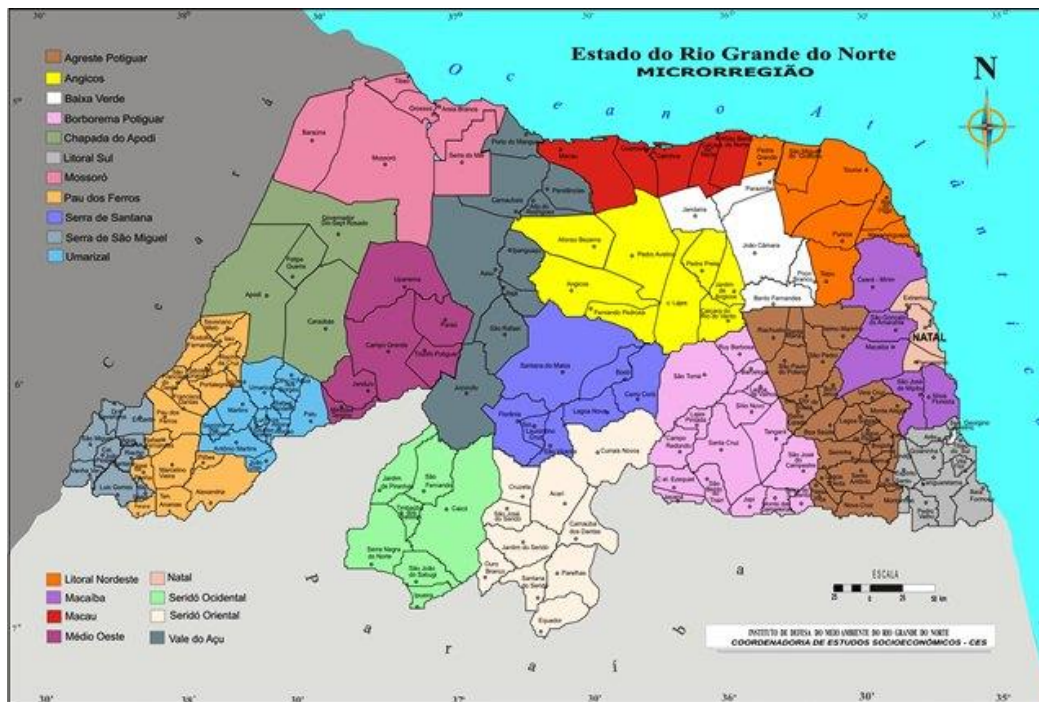
**Seleção
dos
estudantes**

Social accountability as a mandate for implementation of a new medical school: Experience from Caicó, RN, Brazil. The Network, 2015

Seleção dos estudantes

- Pioneiros na seleção de estudantes locais
- Identidade com a região e a missão da Escola
- Maior possibilidade de fixação futura

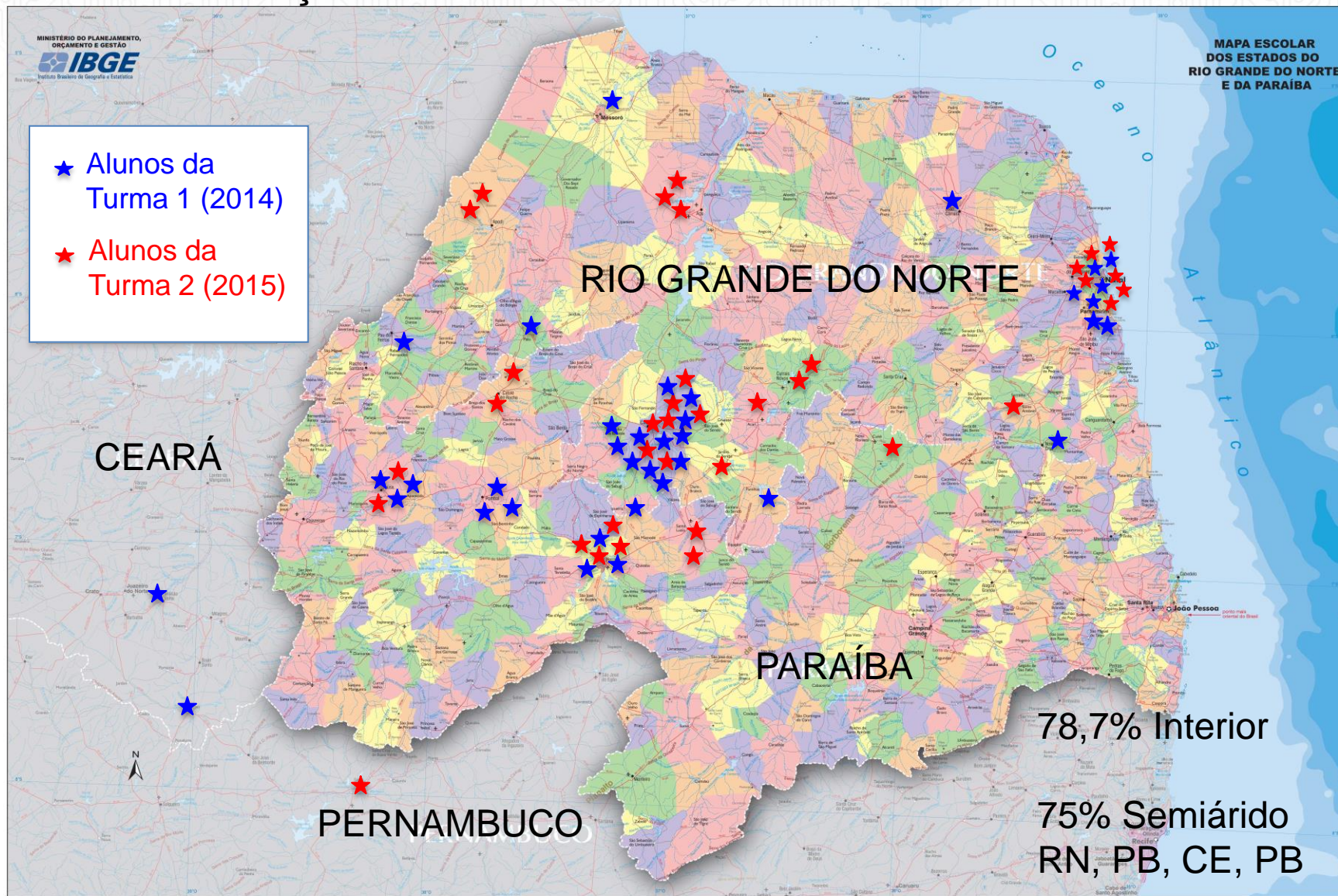
ARGUMENTO DE INCLUSÃO REGIONAL



Bônus de 20% no score ENEM para alunos que concluíram o ensino fundamental e realizaram o ensino médio nas microrregiões adjacentes aos campi da UFRN do interior
Válido para todos os cursos do Interior

RESOLUÇÃO 177/2013-CONSEPE, de 12 de novembro de 2013.

DISTRIBUIÇÃO DOS ALUNOS QUANTO AO MUNICÍPIO DE ORIGEM



★ Rondonópolis-MT

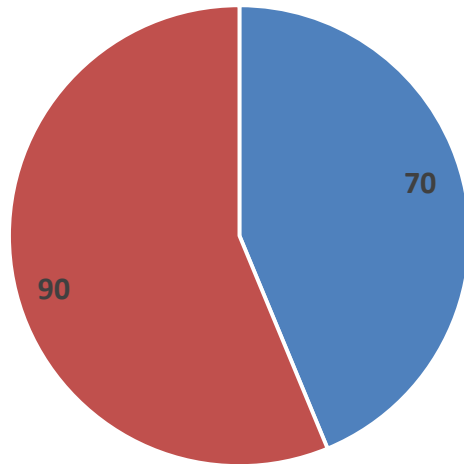
★ Brasília-DF

★ Itapirapã-SP

★ São Paulo-SP

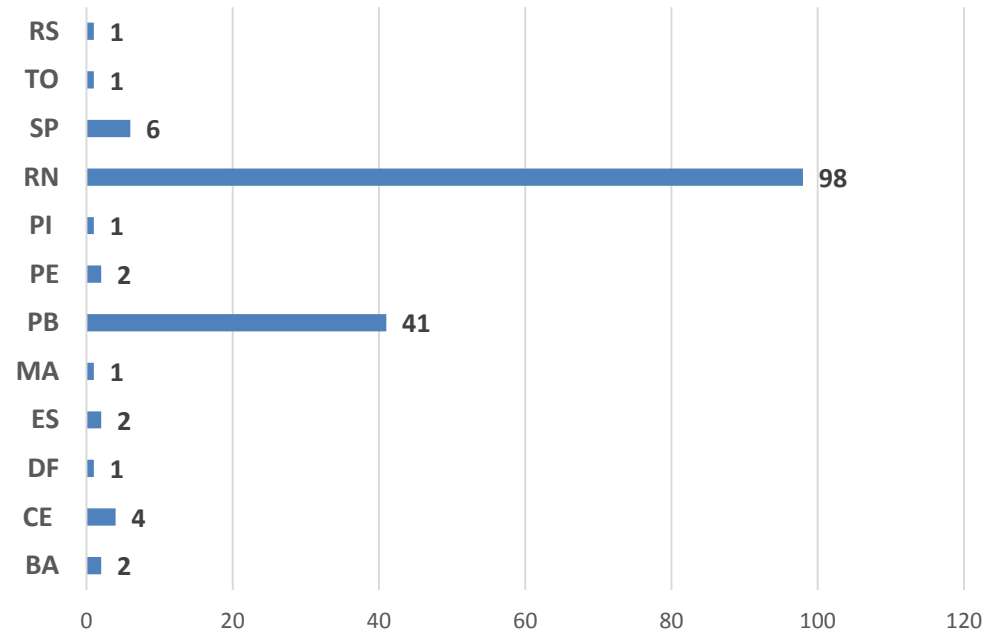
Perfil do estudante (n = 160)

NÚMERO DE ESTUDANTES POR SEXO



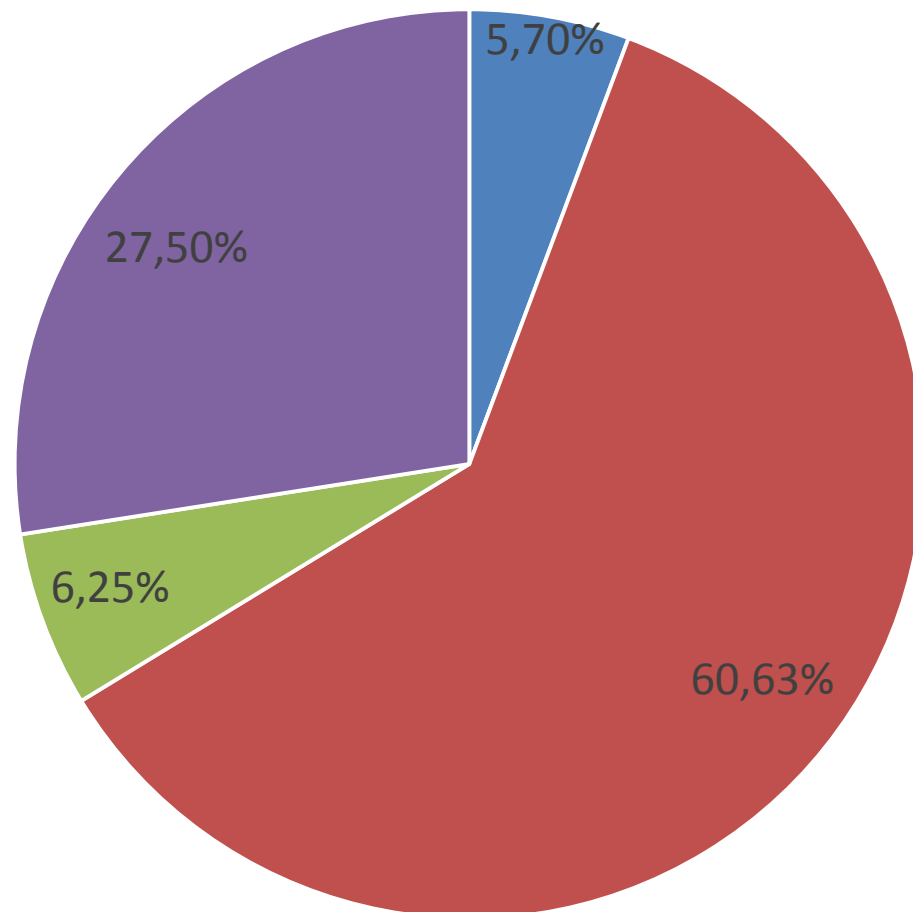
■ F ■ M

NÚMERO DE ESTUDANTES POR ESTADO DA FEDERAÇÃO



Porcentagem de estudantes beneficiados por políticas afirmativas (n=160)

- Cota para estudantes afrodescendentes e índios
- Argumento de Inclusão Regional
- Cota Econômica
- Cota para estudantes oriundos de escola pública

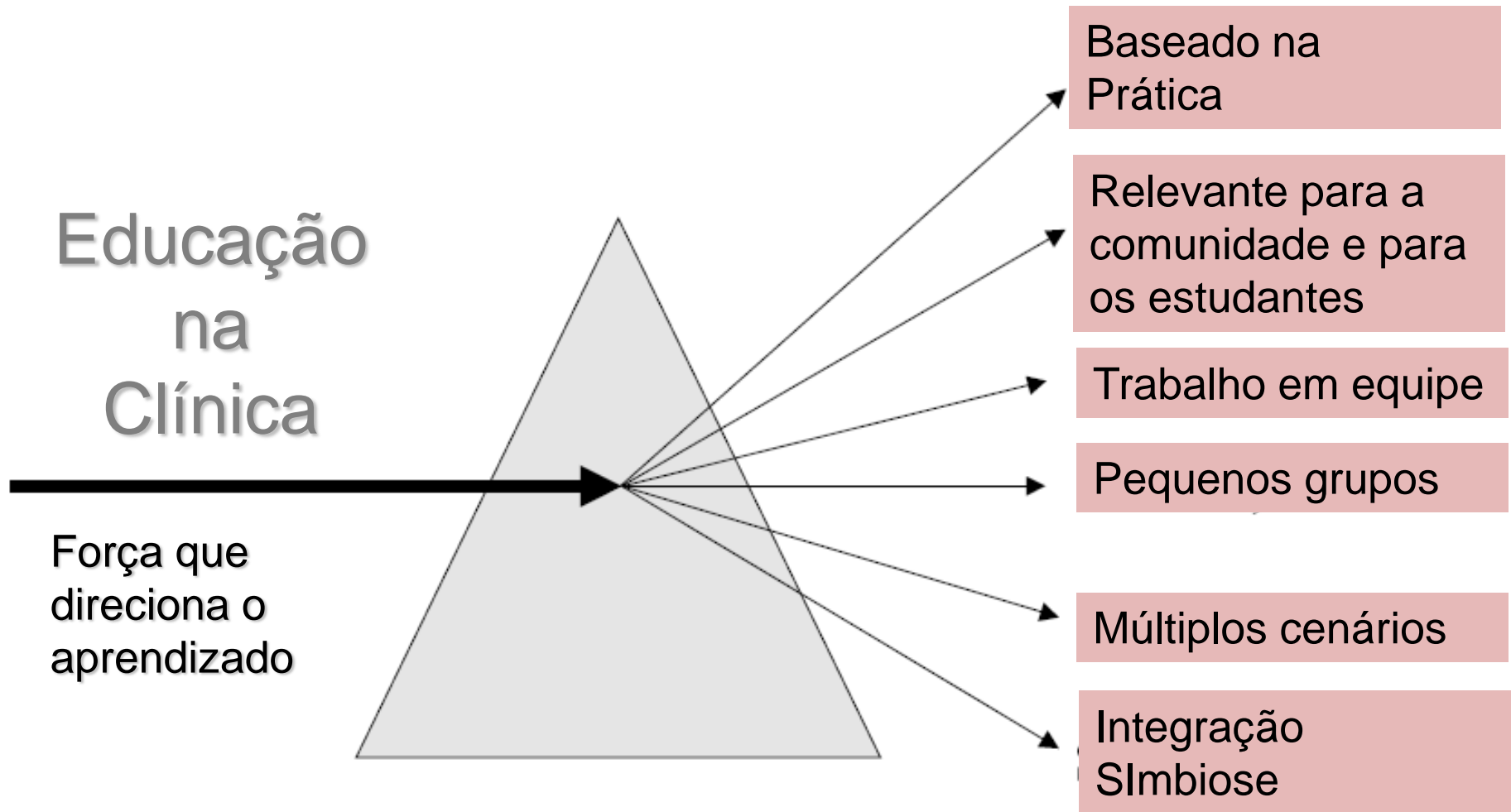


Seleção dos docentes

- Envolvimento dos profissionais locais
 - Profissionais atuantes na rede de serviços do SUS
 - Necessidade de desenvolvimento Docente
 - Especialista → **Mestre** → Doutor



**Corpo docente multiprofissional
Profissionais locais**



Bligh j, Prideaux D, Parsell G. PRISMS: new educational strategies for medical education. Med Educ 2001;35:520±521

CURSO DE MEDICINA MULTICAMPI - MATRIZ CURRICULAR

I SEMESTRE				II SEMESTRE				
Introdução ao Estudo da Medicina (4 sem)	Concepção e Formação do Ser Humano (7 sem)	Metabolismo (7 sem)	Vivência Integrada na Comunidade I (4 sem)	Funções Biológicas (7 sem)	Mecanismos de Agressão e Defesa (7 sem)			
III SEMESTRE			IV SEMESTRE					
Nascimento, Crescimento e Desenv. (4 sem)	Vivência Integrada na Comunidade II (4 sem)	Percepção, Consciência e Emoção (6 sem)	Proliferação Celular (4 sem)	Dor (4 sem)	Vivência Integrada na Comunidade III (4 sem)	Febre, Inflamação e Infecção (6 sem)	Diarréia, Vômito e Icterícia (4 sem)	
V SEMESTRE			VI SEMESTRE					
Saúde Sexual e Reprodutiva (8 sem)	Vivência Integrada na Comunidade IV (4 sem)	Probl.mentais e do comportamento (4 sem)	Locomoção (3 sem)	Pele (4 sem)	Envelhecimento e Saúde (4 sem)	Vivência Integrada na Comunidade V (4 sem)	Saúde da Criança (6 sem)	
VII SEMESTRE			VIII SEMESTRE					
Fadiga, Perda de Peso, Anemia (6 sem)	Dispnéia, Dor Torácica e Edema (6 sem)	Vivência Integrada na Comunidade VI (4 sem)	Ambiente e Saúde (3 sem)	Distúrbios Sensoriais Motores Consciência (4 sem)	Desordens Nutricionais Metabólicas (4 sem)	Emergências (4 sem)	Vivência Integrada na Comunidade VII	Terminalidade e Cuidados Paliativos (3 sem)
IX SEMESTRE			X SEMESTRE					
INTERNATO			INTERNATO					
XI SEMESTRE			XII SEMESTRE					
INTERNATO			INTERNATO					

Carga Horária na Atenção Primária

Módulos regulares = 4 h práticas / sem = 512 h

Vivências Integ. Comunidade. = 120h x 7 = 840 h

Internatos de Atenção Primária (M.F.C.) = 580 h

Total = 1.932 h
25,5% da CH total do curso



VIVÊNCIA INTEGRADA NA COMUNIDADE

CURSO DE MEDICINA MULTICAMPI - MATRIZ CURRICULAR

I SEMESTRE				II SEMESTRE				
Introdução ao Estudo da Medicina (4 sem)	Concepção e Formação do Ser Humano (7 sem)	Metabolismo (7 sem)	Vivência Integrada na Comunidade I (4 sem)	Funções Biológicas (7 sem)	Mecanismos de Agressão e Defesa (7 sem)			
III SEMESTRE				IV SEMESTRE				
Nascimento, Crescimento e Desenv. (4 sem)	Vivência Integrada na Comunidade II (4 sem)	Percepção, Consciência e Emoção (6 sem)	Proliferação Celular (4 sem)	Dor (4 sem)	Vivência Integrada na Comunidade III (4 sem)	Febre, Inflamação e Infecção (6 sem)	Diarréia, Vômito e Icterícia (4 sem)	
V SEMESTRE				VI SEMESTRE				
Saúde Sexual e Reprodutiva (8 sem)	Vivência Integrada na Comunidade IV (4 sem)	Probl.mentais e do comportamento (4 sem)	Locomoção (3 sem)	Pele (4 sem)	Envelhecimento e Saúde (4 sem)	Vivência Integrada na Comunidade V (4 sem)	Saúde da Criança (6 sem)	
VII SEMESTRE				VIII SEMESTRE				
Fadiga, Perda de Peso, Anemia (6 sem)	Dispnéia, Dor Torácica e Edema (6 sem)	Vivência Integrada na Comunidade VI (4 sem)	Ambiente e Saúde (3 sem)	Distúrbios Sensoriais Motores Consciência (4 sem)	Desordens Nutricionais Metabólicas (4 sem)	Emergências (4 sem)	Vivência Integrada na Comunidade VII (4 sem)	Terminalidade e Cuidados Paliativos (3 sem)
IX SEMESTRE				X SEMESTRE				
INTERNATO				INTERNATO				
XI SEMESTRE				XII SEMESTRE				
INTERNATO				INTERNATO				

Módulo de Vivência Integrada na Comunidade

- Estimular o estudante à **compreender o SUS** no interior do país;
- Proporcionar vivência perene com foco na **integração** com os equipamentos de saúde da Rede de Saúde Municipal/Estadual/Federal;
- Desenvolver ações efetivas de **ensino, pesquisa e assistência**;
- Possibilitar integração **ensino-serviço-comunidade**;
- Desenvolvimento de **competências** para o manejo **longitudinal** do **cuidado** em saúde.



COMPETÊNCIAS ESPERADAS

V2

Conhecer, compreender e atuar na **Atenção Primária (AP)**; participação e controle social.

V3

Conhecer, compreender e atuar na **AP** e conhecer, compreender na **Atenção Secundária (AS)**; participação e controle social.

V4

Conhecer, compreender e atuar na **AP, AS** e conhecer e compreender a **Atenção Terciária**; participação e controle social.

V5

Atuar na AP, AS, AT; participação e controle social.

V6

Atuar na AP, AS, AT; participação e controle social.

V7

Atuar na AP, AS, AT; participação e controle social.

V8

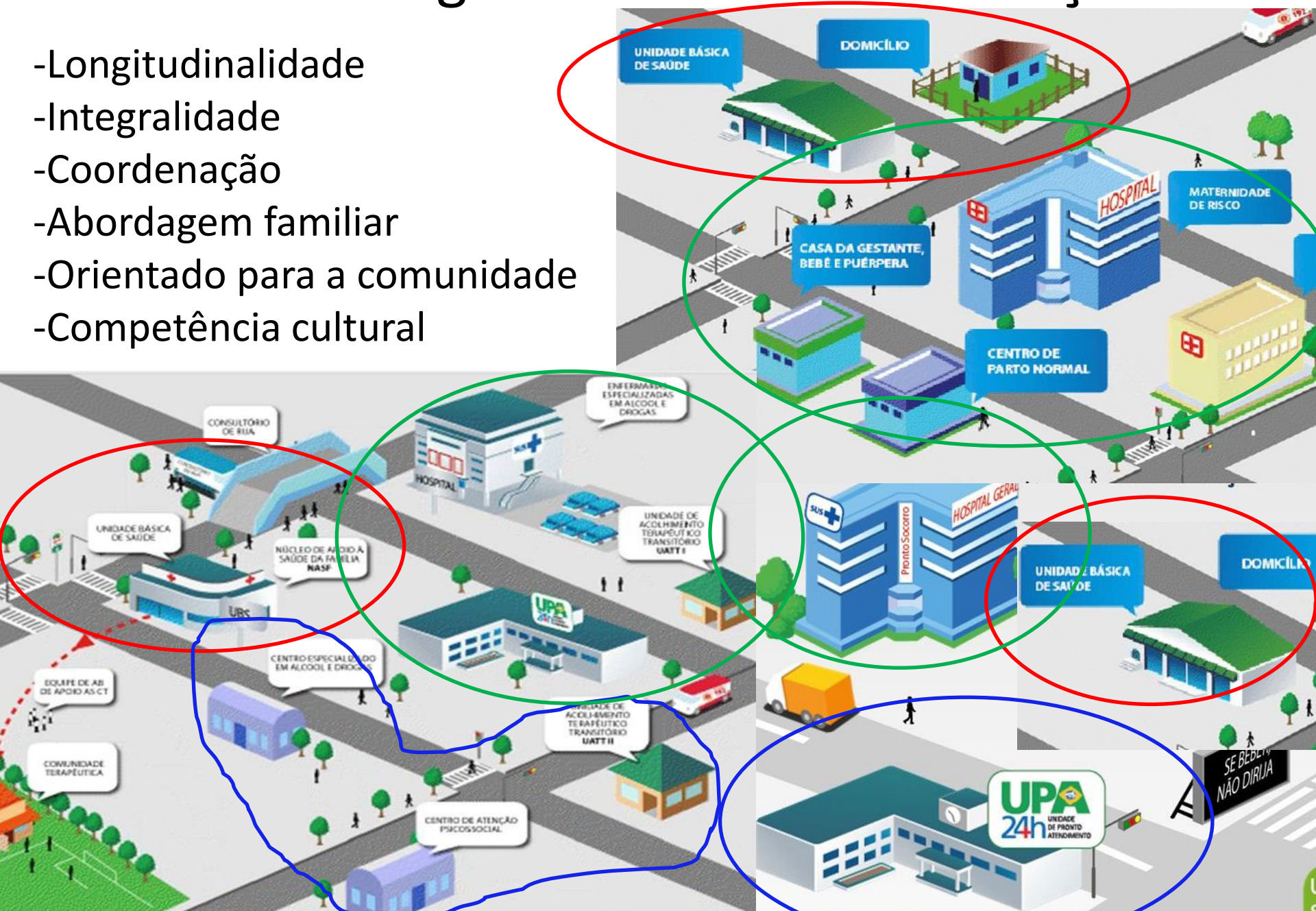
Atuar na AP, AS, AT; participação e controle social.

**PREPARAÇÃO/FORMAÇÃO
TÉCNICA, ÉTICA, HUMANA E
POLÍTICA**



Ensino Integrado às Redes de Atenção

- Longitudinalidade
- Integralidade
- Coordenação
- Abordagem familiar
- Orientado para a comunidade
- Competência cultural



Formação diferenciada...

Propostas de formação profissional pelas DCNs...

- Atuar nos **diferentes níveis de atendimento** à saúde;
- Atuar em **equipe** multiprofissional no trabalho **interprofissional**.
- Reconhecer que o **SUS não se limita à Atenção Básica**.

Diretrizes curriculares nacionais do curso de graduação em medicina, 2014.



Integração com as Residências

- Residências Médicas
 - MFC, Clínica Médica, Cirurgia Geral, Pediatria, GO, e Anestesiologia
 - 37 vagas no interior do RN
- Residências Multiprofissionais
 - Atenção Básica: 44 vagas – 10 categorias profissionais
 - Saúde Materno-Infantil: 12 vagas – 6 categorias profissionais
- Mestrado Profissional em Educação, Trabalho e Inovação em Medicina
 - Associado à Residência Médica

Linha do Tempo

- Planejamento

- **1ª Turma**

- **3ª Turma**
- Residências

- INTERNATO
- **5ª Turma Alunos**

2012

2013

2014

2015

2016

2017

2018

- Seleção docentes
- Argumento de Inclusão Regional

- **2ª Turma**

- Mestrado Profissional
- **4ª Turma**

Desafios futuros...

- Consolidação do projeto
- Financiamento
- Acompanhamento
- Fortalecer a rede de serviços e a preceptoria
- Reconhecimento

CONSÓRCIO PARA O AVANÇO DA SOCIAL ACCOUNTABILITY DE ESCOLAS DE MEDICINA NA REGIÃO DAS AMÉRICAS



CONSORTIUM MEMBERS (2017)



MISSION

- To promote, disseminate and support the implementation of SA principles:
 - among medical and health sciences schools in the Region of the Americas (especially in Latin America and the Caribbean)
 - taking into consideration their context, diversity and resources

2017-2020 ACTION PLAN

Advocacy & Networking

- Promote better understanding of SA movement at global, regional and national levels
- Foster combined participation of health and education sectors
- Facilitate exchanges and sharing of best practices among schools



ASPIRE

Education alongside Research as the Mission of a Medical, Dental and Veterinary School



Programa de reconhecimento da excelência internacional em escolas de Medicina, Odontologia e Veterinária. O objetivo é promover a excelência nas escolas em termos de sua missão e seus programas de ensino e aprendizagem, levando em consideração os desafios e o contexto em que a escola está inserida.

Aprendendo com os outros



Social Accountability *in Action*
Training for Health Equity Network

The Northern Ontario School of Medicine (Canada)

The Latin America School of Medicine (Cuba)

The University of the Philippines-School of Health Sciences (Philippines)

Ateneo de Zamboanga University School of Medicine (Philippines)

The Comprehensive Community Physician Training Program (Venezuela)

Faculty of Health Sciences, Walter Sisulu University (South Africa)

Flinders University, The Medical School of (Australia)

School of Medicine and Dentistry, James Cook University (Australia)

The University of New Mexico Health Sciences Centre (USA)

Ghent University Faculty of Medicine and Health Sciences (Belgium)

Gezira University Faculty of Medicine (Sudan)

Patan Academy of Health Sciences (Nepal)





Na região do Seridó potiguar, Açude Itans sai do volume morto

MAIS INFORMAÇÕES

[Tweeter](#)

[G+](#)

[Curtir 0](#)



AO VIVO





**Anda, quero te dizer nenhum segredo..
Falo desse chão, da nossa casa...
Vem que tá na hora de arrumar**

Sal da terra, Beto Guedes



Muito Obrigado

